



Laura Greiner, Ph. D.

Direktorin der Schweineforschung/
Ernährungswissenschaftlerin
Innovative Swine Solutions, LLC
Postfach 220
Carthage, IL 62321, USA
Klinik: 217-357-2811
Handy: 309-331-3980
Fax (daheim & Büro): 217-357-0858
lgreiner@hogvet.com



Analyse der Absolute AMG™ Pipettenstudie

Ziel

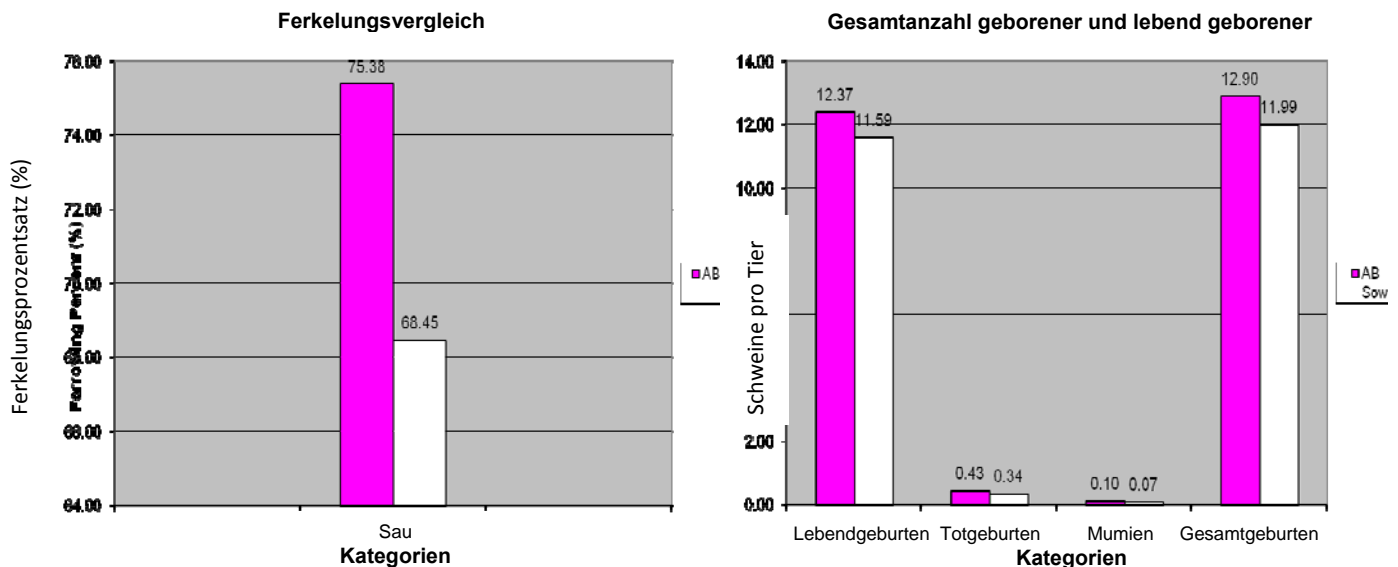
Die Absolute AMG™ Pipettenstudie wurde konzipiert, um die Effektivität der AMG™ Pipette von Absolute Swine Insemination Co. (ASIC) gegenüber des Gebrauchs der gegenwärtigen Norm in den USA, Primatechs traditionellem Besamungsstab, hergestellt von Ray Chen von Ennchih (Taiwan), zu testen. Im Unterschied zu herkömmlichen Stäben, welche Sperma in den Gebärmutterhals deponieren, **reicht die AMG™ Pipette durch den Gebärmutterhals und deponiert Sperma direkt in die Gebärmutter.**

Materialien und Methoden

Die Studie wurde auf den Lone Hollow Farms, LLC durchgeführt; einer 5.650 Säue Ferkelentwöhnungseinheit. Die Belegschaft verwendete AMG™ Stäbe von Absolute um die Hälfte der Tiere wöchentlich über einen Zeitraum von 4 bis 6 aufeinander folgenden Wochen zu besamen. Der Primatech-Stab wurde verwendet, um die andere Hälfte der Tiere jede Woche zu besamen. Jedes Tier wurde während der gesamten Besamungszeit hindurch mit der selben Stabkonstruktion inseminiert. Insgesamt wurden 735 Säue mittels der AMG™ Stäbe besamt und 612 Säue mit dem Primatechprodukt. 1.347 Tiere wurden zwischen den AMG™- und den Primatechstäben für diese Studie besamt; die besamten Tiere waren alle im Östrus an einem bestimmten Tag.

Um die Empfängnisraten festzustellen, wurden die Tiere erfasst, falls sie nach der ersten Versuchsbesamung zum Östrus zurückkehrten und jedes Tier ebenfalls mittels einer Ultraschallmaschine 28 bis 32 Tage nach Erstbesamung auf Schwangerschaft untersucht, um den Schwangerschaftsstand festzustellen. Empfängnisraten wurden berechnet, indem die Anzahl der erstbesamten Tiere mit der Anzahl der als schwanger erkannten Tiere verglichen wurde.

Bei der Ferkelung wurde der Ferkelungsprozentsatz, die lebend geborenen Ferkel, sowie die Gesamtanzahl der geborenen Ferkel für die mit den zwei verschiedenen Stäben besamten Tiere berechnet. Der Ferkelungsprozentsatz wurde berechnet, indem die Anzahl der erstbesamten Tiere mit der Anzahl der Tiere, die ferkelten verglichen wurde. Datensätze wurden durch Analyse der täglichen Ferkelungsaufzeichnungen der Farmen und durch die Verwendung des Agrosoft Winpig™ Protokollsystems erlangt. Alle Datensätze wurden in einem Excel Kalkulationsbogen festgehalten.



Resultate:

- Empfängnisraten bei den Säuen, die mit der AMG™ Pipette besamt wurden, waren höher im Vergleich zum Primatech-Stab **um 13,84 % (83,3 bzw. 73,1)**.
- Ferkelungsraten: waren höher bei Säuen, die mit der AMG™ Pipette besamt wurden im Vergleich zum Primatech-Stab **um 10,23 % (75,4 bzw. 68,4)**.
- Gesamtanzahl der Geborenen: war höher bei Säuen, die mit der AMG™ Pipette besamt wurden im Vergleich zum Primatech-Stab **um 1 Schweine pro Wurf (12,9 bzw. 11,9)**.
- Lebendgeburten: waren höher bei Säuen, die mit der AMG™ Pipette besamt wurden im Vergleich zum Primatech-Stab **um 0,8 Schweine pro Wurf (12,4 bzw. 11,6)**.
- Extreme Arbeitersparnis und Farmeffizienz wurden beim Gebrauch der AMG™ Pipette festgestellt. 2 KB-Fachleute konnten die Gruppe eines ganzen Tages (ungefähr 60 Tiere) innerhalb 1,5 Stunden besamen, verglichen mit 6 Leuten, die 7 bis 8 Stunden benötigten, um die gleiche Anzahl von Tieren mit dem herkömmlichen Produkt zu besamen.

Besprechung

Die Verbesserung bei den Gesamtgeburten sowie den Lebendgeburten kann durch die Konstruktion der AMG™ Pipette erklärt werden. Wie zuvor dargelegt, deponiert die AMG™ Pipette das Sperma direkt in die Gebärmutter, was im Vergleich zum traditionellen Primatechstab zu einer besseren Befruchtung führen kann. Die höhere Anzahl der Gesamtgeburten führt ebenfalls zu höheren Lebendgeburten pro Wurf.

Zusammenfassend scheint es, dass Absolutes AMG™-Stab auf einer kommerziellen Farm positive Resultate bietet, wenn ASICs Entwöhnung-zu-Östrus (WOI) Besamungsprotokolle befolgt werden. Der Stab erhöht die Gesamtanzahl der geborenen und lebendgeborenen Schweinchen, sowie die Empfängnis- und Ferkelungsraten beträchtlich und erspart erhebliche Zeit im Zuchtbereich. Die besagte Zeitersparnis hilft weiterhin, die Farmresultate zu verbessern, indem sie mehr Zeit zur Brunsterkennung und anderen täglichen Routinearbeiten freimacht.



Bill Beckman
Einsatzleiter
für Sauproduktion



Professional Swine Management, LLC ist eine Abteilung des Cartage Veterinary Service, Ltd. PSM bietet Schweineproduzenten Produktionsmanagement und Projektentwicklung und konzentriert sich auf alle Phasen der Produktion, einschl. Zucht, Trächtigkeit, Ferkelung, Stillung und Endbearbeitung. Die PSM Abteilung bezieht firmeneigene und auswärtige Spezialisten in den Bereichen Buchführung, Produktionsdaten und Ernährungsmanagement ein, um eine große Auswahl von Diensten bereitzustellen.

PSM führt das komplette Management der Einrichtungen für mehr als 300 Farmen im ganzen Mittleren Westen.



Absolute Swine Insemination Co., LLC
C/o 2081 190th Street
Webster City, IA 50595
+1 866 493-ASIC (2742)
<http://abrods.com>
mark@abrods.com
abrods@abrods.com



Mark Anderson
Vorsitzender/Erfinder